

VTR & GPSで道路画像と地図を同時に表示

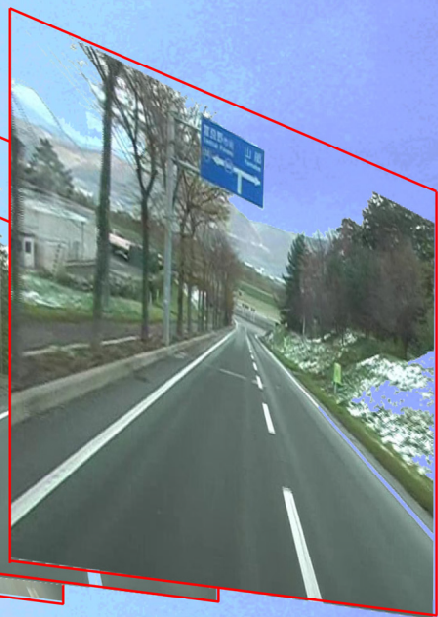
道路維持管理を低コストで確実に!!

道路維持管理システム"ロード・ビュー"は、
動画映像とGPS※1を一体化した道路維持管理用GIS※2システムです。

撮影と同時にGPS情報を常に取得し、道路の状態を鮮明に記録します。
撮影は専用車両、またはハンディタイプによって様々な状態をとらえます。
撮影した情報は、"編集システム"によって目的に応じた情報を加え、DVD又はCDで提供致します。
撮影情報ファイルには、GPSデジタルカメラ(※3)の画像も地図上に表示します
また、情報はインターネットにより、要望に応じた最新情報のご提供が可能です。



イメージの画像ははめ込み合成です



地図上に映像箇所を軌跡で表示



GPS携帯の画像提供があった場合、即座に地図上に貼付、
路線の動画と共に地図上に位置と画像を表示します

専任スタッフが撮影



道路の動画映像とGPS情報をDVDでご提供

DVDの他に再生編集ソフト・地図ソフトが付属します

機能概要

地図の縮尺は郊外で1/25,000以上、都心部では1/10,000以上を任意で選択。

地図の路線をクリックで道路の映像を表示。いつでも路線上の任意の場所を簡単に再生表示。

道路映像箇所を地図上に表示、映像箇所の位置が一目で分かります。

動画で道路の状況をパソコンでいつでも表示、打合せや設計時に役立ちます。

毎年継続撮影によって、道路状況の経年変化を確認できます。

道路全体の状況を残さず記録、道路の異常を発見できます。

高解像度で鮮明な映像をご提供します。

撮影は専用車両で道路の左右を行います(往復撮影)。

映像データはDVD又はCDでご提供します。

GPSと動画は災害時にも威力を発揮します。

GPSデジカメ(※3)やGPS携帯(※4)の画像も取り込み、情報として保存可能。

映像と共に、映像に関する文字情報も表示、インターネットへのリンクで、新しい情報を提供します。

早送り、スロー再生で道路状況を再現します。

通常撮影は車載カメラで行いますが、災害時にはハンディ撮影の対応が可能です。

GPSデジタルカメラ画像は地図上にその位置を表示。クリックで画像を簡単に表示します。

- ※1 GPS (Global Positioning System): 全地球測位システム (GPSデータはWGS-84<世界座標>を使用しています)
- ※2 GIS (Geographic Information System): 地理情報システム
- ※3 GPSデジタルカメラ: 撮影時にGPSデータを同時に取得するデジカメ
- ※4 GPS携帯: 携帯電話でGPSデジカメと同様の機能を持つ。KDDI(au)が対応

パソコンの動作環境

対応OS	WindowsXP/2000 (SP3以降)
CPU	Intel Pentium II 400MHz以上 (推奨Pentium III 500MHz以上)
メモリ	128Mb以上推奨
ハードディスク	map: 3Gb以上 バックアップを行う場合5Gb 計8Gb以上の空き容量が必要
ディスク装置	DVD-ROMドライブ (読み取り用)
ディスプレイ	1024×768以上
ソフトウェア	Windows Media Preyer (最新のもの) Internet Explorer 5.5以上 プロアトラスW3又はご提供するmapソフト

- ※ Windows Media Player・プロアトラスW3は各企業の登録商標です
- ※ 各機能・仕様は予告無く変更する場合があります

※ 当システムは「平成16年度IT活用型経営革新モデル事業」に採択されて行った事業です。

<http://www.hkd.meti.go.jp/index.htm>
(北海道経済産業局)

DVD納入までの行程

当社専任スタッフがを行います



撮影

撮影は専用車両で専任スタッフがいきます
画像のオリジナルデータは高解像度で取得し、同時にGPSデータを取得記録します



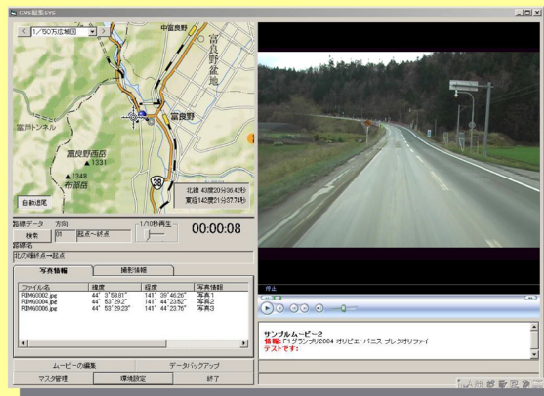
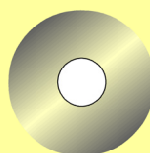
編集

撮影した映像は目的に応じたデータに変換し、道路状況の説明やGPSデジタルカメラで撮影した画像を貼り付けます。インターネットへのリンク作業も行われます。編集の終わった全ての情報をDVDやCDに記録します



納入

DVD・CD・ユーザーズシステム・Map



- 情報の記録されたDVDやCDと共に、再生用ユーザーズシステム・地図情報ソフトを提供致します
- ユーザーズシステムや地図情報はインストーラによってインストールします
- DVD(orCD)を挿入するだけですぐに情報の閲覧が可能となります
- ユーザーズシステムでは、GPSデジタルカメラで撮影した画像や説明を加えることが可能です
- GPSデジタルカメラのデータはKDDI(au)社のGPS携帯の画像も取り込みが可能です
- DVDIには情報量に応じて複数の路線データが記録可能で、ディスクを挿入すると、記録されている路線が地図に表示されます

総開発・販売元

株式会社 山伏パコム

本社: 富良野市本町8番1号

GVS編集室: 富良野市学田3区

担当: 山谷・小池

TEL: (0167)23-4506

FAX: (0167) 23-5947

E-mail: gvs@yamabushi.co.jp

URL: <http://www.yamabushi.co.jp/gvs/>



GVSシステムに関するお問い合わせ

開発・販売

旭川市工業団地1条2丁目4-22

株式会社 トランス・ネット

TEL: (0166)36-5135

FAX: (0166)36-5139

E-mail: gvs@transnet.co.jp

URL: <http://www.transnet.co.jp>

